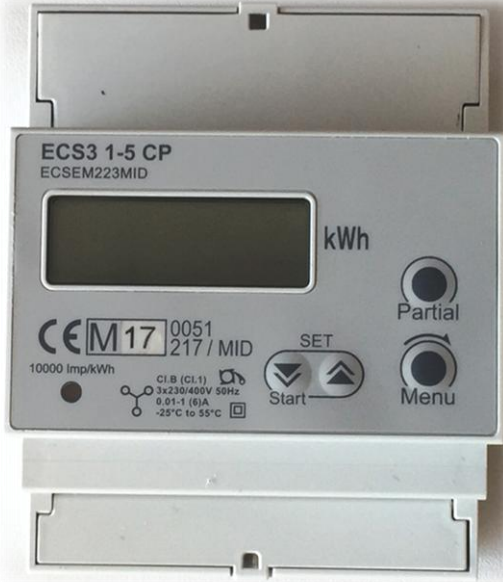


## Messwandler-Drehstromzähler

mit MID-Zulassung, geeicht, 4TE



### Art. 440514 ECS3 – 5/1 A

Messwandlerzähler mit MID-Zulassung, für 5A und 1A mit einstellbarem Wandlerfaktor, mit S0-Schnittstelle für Impulsangang. Zur Wirk- und Blindenergiemessung, mit Rücklaufsperrung und plombierbarer Klemmabdeckung. LC-Display mit 9 digitalen Stellen.

Nennstrom:	5/1 A - Art. 440514	Anzeige:	LCD, 7,2 stellig
Nennspannung:	3 x 230/400 V	Schutzklasse:	IP51
Eigenverbrauch:	< 0,5 W / 7,5 VA	Temperaturbereich:	-25°C bis +55°C
Anlaufstrom:	2 mA	Relative Luftfeuchtigkeit:	max. 75%
Nennfrequenz:	50/60Hz	Abmessungen:	ca. 90 x 72 x 64 mm (HxBxT)
Genauigkeitsklasse:	B	Material:	Glasfaserverstärktes Polycarbonat (schwer entflammbar, recyclingfähig)
Impulsdauer:	30...100ms	Gewicht:	ca. 0,25 kg

### ABMESSUNGEN (mm):

